

Mise à jour du logiciel du FT2000

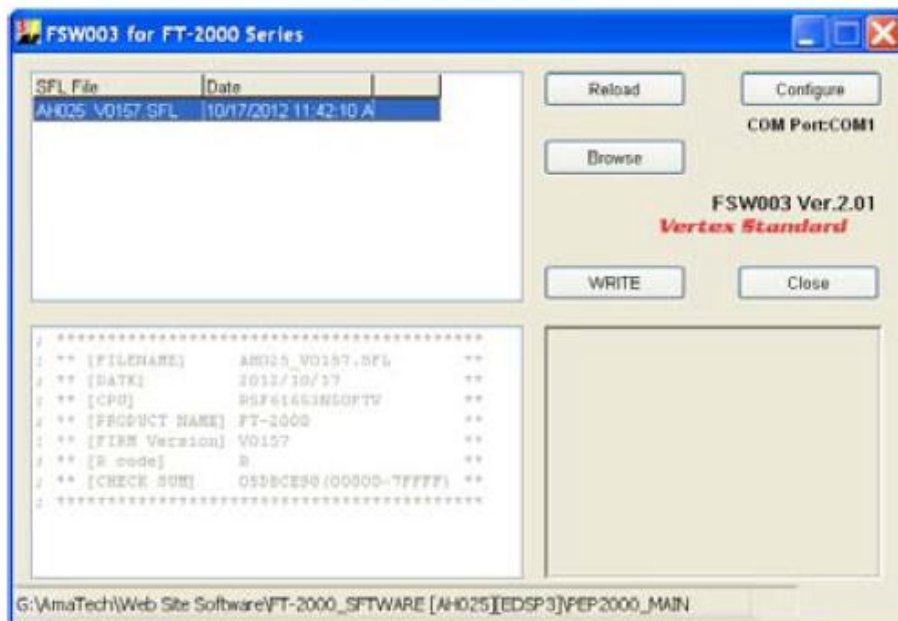
Après avoir dézippé le fichier **FT-2000_EDSP (V11.54) and MAIN (V01.59).zip** on obtient deux répertoires **FT-2000_EDSP** et **FT-2000_MAIN**.

Mise à jour du pgm principal MAIN (V 1.59)

Ouvrir **FT-2000_MAIN** et Installer le pgm **FSW003.exe**.

Sauvegarder qq part les données personnelles (menus etc...)

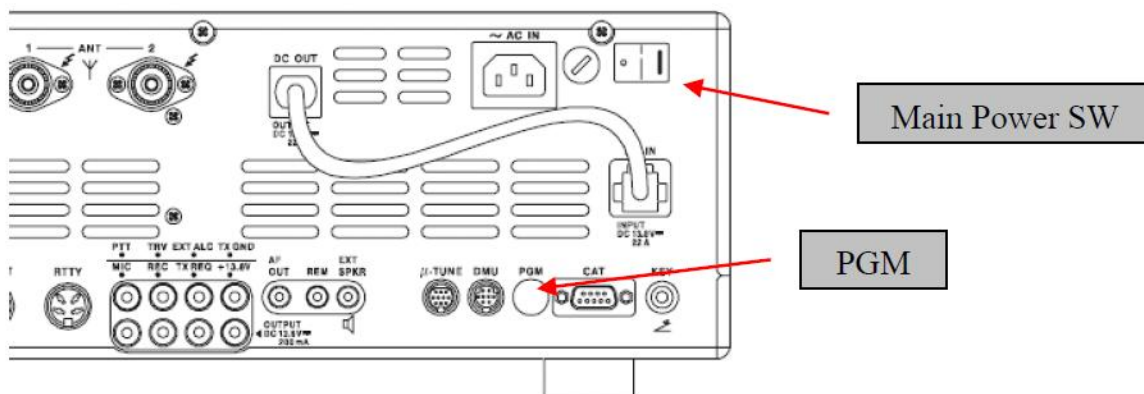
- 1/ Couper l'alimentation du FT2000 (inter situé à l'arrière) et retirer le cordon d'alimentation 220V
- 2/ Connecter le câble CT-119 sur un port COM du PC (noter le n° de COM)
- 3/ Lancer le program **FSW003.exe**.



En cas de message d'erreur de communication, corriger le port COM par le bouton « Configure »

4/ Normalement le fichier **AH025_V0159.SFL** doit être validé ; s'il ne l'est pas il faut le valider.

5/ Retirer le capot noir du jack PGM à l'arrière du FT2000 et insérer le mini jack du CT-119. Remettre le cordon d'alimentation 220V et mettre l'inter Marche/Arrêt sur « ON »



La radio n'affiche rien maintenant

6/ Cliquer sur **[WRITE]** dans la fenêtre du programme

Une barre de défilement verte doit apparaître.

Ne pas tenir compte de l'indication [3. Turn "S3004" on] à l'écran.

7/ Cliquer **[OK]** quand c'est terminé.

8/ Couper l'alimentation du FT2000 et déconnecter le cordon d'alimentation.

9/ Déconnecter le CT-119

10/ Remettre le cordon d'alim et mettre l'interrupteur arrière sur Marche

11/ Appuyer sur **[FAST]** et **[LOCK]** simultanément et mettre la radio en marche (bouton de la face avant). Cette opération effectue un RESET et verrouille le nouveau soft.

C'EST TERMINÉ

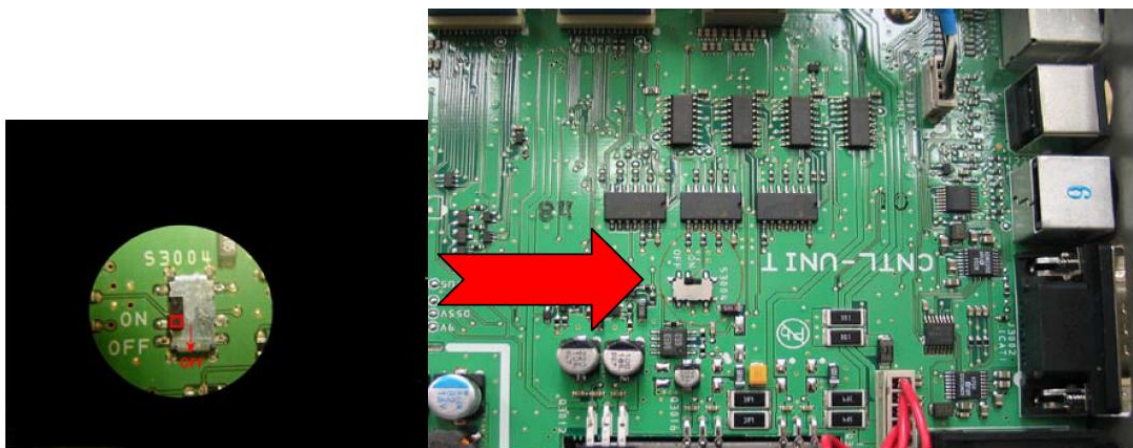
Mise à jour sans câble CT-119

La procédure est la même, mais en commutant le switch **S3004** qui se trouve sur le circuit imprimé.

1/ Couper l'alimentation du FT2000 (inter situé à l'arrière) et retirer le cordon d'alimentation 220V

2/ Accéder au switch S3004 de la manière suivante :

- Retirer le capot supérieur (9 vis noires).
- Retirer le capot inférieur (7 vis noires)
- Retirer le blindage inférieur (15 vis couleur métal)
- Poser le FT 2000 à l'envers et localiser le micro switch sur le circuit imprimé (près du coin droit) voir photo :



3/ Connecter un câble RS232 DB9F / DB9F entre COM1 (PC) et la prise CAT du FT 2000

4/ Commuter le micro switch S3004 sur ON

5/ Brancher le condon d'alim

6/ Commuter l'inter alimentation sur ON (Arrière du FT2000)

7/Lancer le programme **FSW003.exe.** sur le PC

- 8/Comme au 6/ de la première partie), lancer l'écriture par [Write]
- 10/ [OK ?]
- 11/* Couper l'alimentation du FT 2000 à l'arrière
- 12/ Débrancher le cordon secteur
- 13/ Commuter le micro switch S3004 sur OFF
- 14/ Retirer le câble RS232
- 15/ Remonter le blindage, le capot inférieur, le capot supérieur
- 16/ Rebrancher le cordon secteur
- 17/ Remettre sous tension à l'arrière
- 18/ Appuyer sur [**FAST**] et [**LOCK**] simultanément et mettre la radio en marche (bouton de la face avant). Cette opération effectue un RESET et verrouille le nouveau soft.

OUF !